

SOFAR 3.3K...12KTLX-G3

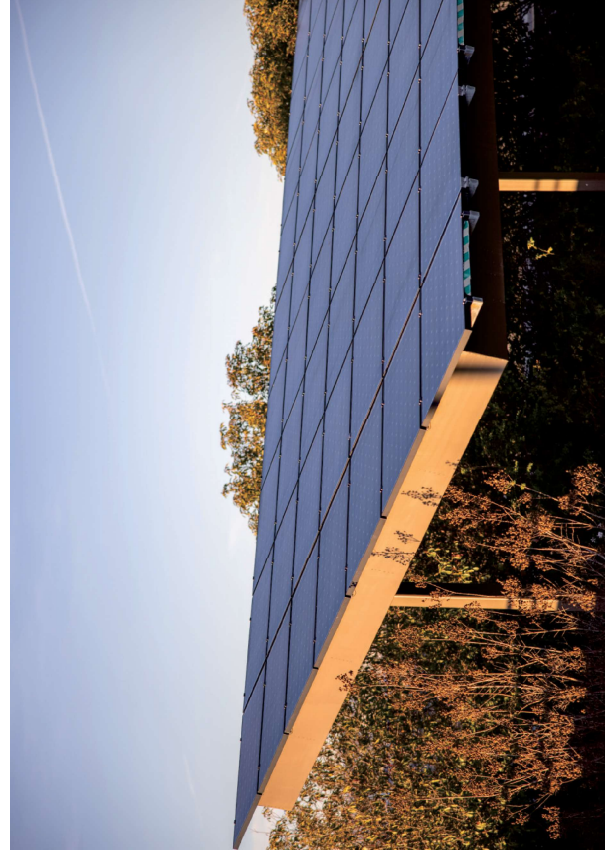
3.3 / 4.4 / 5.5 / 6.6 / 8.8 / 11 / 10 / 12 kW

TRIPHASÉ DEUX MPPT



Avantages du produit

- Rendement max. jusqu'à 98.6%
- Faible tension de démarrage, large tension MPPT
- Tension maximale en entrée DC de 1100 V
- Surveillance intelligente DES STRINGS
- Mise à jour du micrologiciel à distance
- Refroidissement naturel, pas de ventilateur, faible bruit
- SPD de type II pour les côtés DC et AC



Modèle

SOFAR 3.3KTLX-G3 SOFAR 4.4KTLX-G3 SOFAR 5.5KTLX-G3 SOFAR 6.6KTLX-G3 SOFAR 8.8KTLX-G3 SOFAR 10KTLX-G3-A SOFAR 12KTLX-G3

Entrée (DC)

Tension d'entrée max.	1100V
Tension d'entrée nominale	600V
Tension de démarrage	160V
Plage de tensions de fonctionnement de MPPT	140V...1000V
Nombre de trackers MPPT	2
Nombre d'entrées DC	1/1
Beauté d'entrée max. MPPT	15A/15A
Intensité de court-circuit d'entrée max.	22.5A/22.5A
Beauté d'entrée max.	15A/20A
Beauté d'entrée max.	22.5A/45A

Sortie (AC)

Puissance de sortie nominale/Power	3000W	4000W	5000W	6000W	8000W	10000W	10000W	12000W
Puissance apparente max.	3300VA	4400VA	5500VA	6600VA	8800VA	11000VA	10000VA	13200VA
Intensité de sortie max.	5A	6.7A	8.1A	10A	13.1A	16.7A	15.2A	20A
Tension de sortie nominale	3/N/PE 230/400/50							
Plage de tensions de sortie	310Vac-400Vac							
Fréquence de sortie nominale	50/60Hz							
Plage de fréquences de sortie	48Hz-50Hz±5Hz/±5Hz							
Plage réglable de puissances actives	0-100%							
THDi	<3%							

Facteur de puissance

1 (cosφ)typ > 0.98

Rendement

Rendement max.	98.40%	98.40%	98.40%	98.40%	98.50%	98.50%	98.50%	98.50%
Rendement européen	97.50%	97.50%	97.50%	97.50%	98.00%	98.00%	98.00%	98.00%

Protection

Protection contre l'inversion de polarité DC	Oui
Protection anti-îlotage	Oui
Protection de courant de fuite	Oui
Surveillance de défaut de mise à la terre	Oui
Surveillance de défaut string du générateur PV	Oui
Interrupteur DC	Oui
SPD	Oui
SPD	PV type II CA type II

Données générales

Plage de températures ambiantes	-30°C...+60°C
Autocooling nocturne	<1W
Topologie	Sans transformateur
Classe de protection	IP55
Plage d'humidité relative admissible	0-100%
Altitude de fonctionnement max.	4000m
Refroidissement	Naturel
Dimensions (LxHxP)	420x383x182mm
Poids	17kg
Affichage	LCD et Bluetooth *APP
Communication	RS485/WiFi

Standard	IEC EN 61000-5-1/2, IEC EN 61000-3-2/3, IEC EN 61004-2-1/1/2, IEC EN 61004-2-2, IEC EN 61004-2-3, IEC EN 61004-2-4, IEC EN 61004-2-5, IEC EN 61004-2-6, IEC EN 61004-2-7, IEC EN 61004-2-8, IEC EN 61004-2-9, IEC EN 61004-2-10, IEC EN 61004-2-11, IEC EN 61004-2-12, IEC EN 61004-2-13, IEC EN 61004-2-14, IEC EN 61004-2-15, IEC EN 61004-2-16, IEC EN 61004-2-17, IEC EN 61004-2-18, IEC EN 61004-2-19, IEC EN 61004-2-20, IEC EN 61004-2-21, IEC EN 61004-2-22, IEC EN 61004-2-23, IEC EN 61004-2-24, IEC EN 61004-2-25, IEC EN 61004-2-26, IEC EN 61004-2-27, IEC EN 61004-2-28, IEC EN 61004-2-29, IEC EN 61004-2-30, IEC EN 61004-2-31, IEC EN 61004-2-32, IEC EN 61004-2-33, IEC EN 61004-2-34, IEC EN 61004-2-35, IEC EN 61004-2-36, IEC EN 61004-2-37, IEC EN 61004-2-38, IEC EN 61004-2-39, IEC EN 61004-2-40, IEC EN 61004-2-41, IEC EN 61004-2-42, IEC EN 61004-2-43, IEC EN 61004-2-44, IEC EN 61004-2-45, IEC EN 61004-2-46, IEC EN 61004-2-47, IEC EN 61004-2-48, IEC EN 61004-2-49, IEC EN 61004-2-50, IEC EN 61004-2-51, IEC EN 61004-2-52, IEC EN 61004-2-53, IEC EN 61004-2-54, IEC EN 61004-2-55, IEC EN 61004-2-56, IEC EN 61004-2-57, IEC EN 61004-2-58, IEC EN 61004-2-59, IEC EN 61004-2-60, IEC EN 61004-2-61, IEC EN 61004-2-62, IEC EN 61004-2-63, IEC EN 61004-2-64, IEC EN 61004-2-65, IEC EN 61004-2-66, IEC EN 61004-2-67, IEC EN 61004-2-68, IEC EN 61004-2-69, IEC EN 61004-2-70, IEC EN 61004-2-71, IEC EN 61004-2-72, IEC EN 61004-2-73, IEC EN 61004-2-74, IEC EN 61004-2-75, IEC EN 61004-2-76, IEC EN 61004-2-77, IEC EN 61004-2-78, IEC EN 61004-2-79, IEC EN 61004-2-80, IEC EN 61004-2-81, IEC EN 61004-2-82, IEC EN 61004-2-83, IEC EN 61004-2-84, IEC EN 61004-2-85, IEC EN 61004-2-86, IEC EN 61004-2-87, IEC EN 61004-2-88, IEC EN 61004-2-89, IEC EN 61004-2-90, IEC EN 61004-2-91, IEC EN 61004-2-92, IEC EN 61004-2-93, IEC EN 61004-2-94, IEC EN 61004-2-95, IEC EN 61004-2-96, IEC EN 61004-2-97, IEC EN 61004-2-98, IEC EN 61004-2-99, IEC EN 61004-2-100, IEC EN 61004-2-101, IEC EN 61004-2-102, IEC EN 61004-2-103, IEC EN 61004-2-104, IEC EN 61004-2-105, IEC EN 61004-2-106, IEC EN 61004-2-107, IEC EN 61004-2-108, IEC EN 61004-2-109, IEC EN 61004-2-110, IEC EN 61004-2-111, IEC EN 61004-2-112, IEC EN 61004-2-113, IEC EN 61004-2-114, IEC EN 61004-2-115, IEC EN 61004-2-116, IEC EN 61004-2-117, IEC EN 61004-2-118, IEC EN 61004-2-119, IEC EN 61004-2-120, IEC EN 61004-2-121, IEC EN 61004-2-122, IEC EN 61004-2-123, IEC EN 61004-2-124, IEC EN 61004-2-125, IEC EN 61004-2-126, IEC EN 61004-2-127, IEC EN 61004-2-128, IEC EN 61004-2-129, IEC EN 61004-2-130, IEC EN 61004-2-131, IEC EN 61004-2-132, IEC EN 61004-2-133, IEC EN 61004-2-134, IEC EN 61004-2-135, IEC EN 61004-2-136, IEC EN 61004-2-137, IEC EN 61004-2-138, IEC EN 61004-2-139, IEC EN 61004-2-140, IEC EN 61004-2-141, IEC EN 61004-2-142, IEC EN 61004-2-143, IEC EN 61004-2-144, IEC EN 61004-2-145, IEC EN 61004-2-146, IEC EN 61004-2-147, IEC EN 61004-2-148, IEC EN 61004-2-149, IEC EN 61004-2-150, IEC EN 61004-2-151, IEC EN 61004-2-152, IEC EN 61004-2-153, IEC EN 61004-2-154, IEC EN 61004-2-155, IEC EN 61004-2-156, IEC EN 61004-2-157, IEC EN 61004-2-158, IEC EN 61004-2-159, IEC EN 61004-2-160, IEC EN 61004-2-161, IEC EN 61004-2-162, IEC EN 61004-2-163, IEC EN 61004-2-164, IEC EN 61004-2-165, IEC EN 61004-2-166, IEC EN 61004-2-167, IEC EN 61004-2-168, IEC EN 61004-2-169, IEC EN 61004-2-170, IEC EN 61004-2-171, IEC EN 61004-2-172, IEC EN 61004-2-173, IEC EN 61004-2-174, IEC EN 61004-2-175, IEC EN 61004-2-176, IEC EN 61004-2-177, IEC EN 61004-2-178, IEC EN 61004-2-179, IEC EN 61004-2-180, IEC EN 61004-2-181, IEC EN 61004-2-182, IEC EN 61004-2-183, IEC EN 61004-2-184, IEC EN 61004-2-185, IEC EN 61004-2-186, IEC EN 61004-2-187, IEC EN 61004-2-188, IEC EN 61004-2-189, IEC EN 61004-2-190, IEC EN 61004-2-191, IEC EN 61004-2-192, IEC EN 61004-2-193, IEC EN 61004-2-194, IEC EN 61004-2-195, IEC EN 61004-2-196, IEC EN 61004-2-197, IEC EN 61004-2-198, IEC EN 61004-2-199, IEC EN 61004-2-200
----------	--

* Toutes les caractéristiques sont susceptibles d'être modifiées sans préavis.